

Una visión en acción – Los equipos MX-2640N/3140N/3640N proporcionan a su negocio las herramientas que necesita para tener una ventaja competitiva.

SISTEMAS AVANZADOS DE DOCUMENTOS A COLOR PARA GRUPOS DE TRABAJO.

La nueva serie de sistemas de documentos a color MX-2640N/3140N/3640N de Sharp combina la simplicidad de la navegación de menús con pantalla táctil y las funciones de flujo de trabajo multitarea robustas que pueden elevar la productividad de su oficina a nuevas alturas. Una pantalla táctil inclinable de alta resolución y gran tamaño de 10.1" (medida diagonalmente), ofrece una innovadora vista previa de la imagen en alta resolución con edición táctil intuitiva para ayudar a asegurar que sus documentos se producen con precisión y sin desperdicio. Esta nueva serie también ofrece muchas funciones avanzadas como una pantalla de inicio completamente personalizable, menús de acción dinámica que proporcionan guía para funciones específicas y un teclado retráctil de tamaño completo para una fácil entrada de datos. Además, con el licenciamiento Pantone, estos modelos ofrecen niveles de fidelidad de color sin precedentes - combinados con una resolución de 1200 x 1200 ppp reales, pueden ayudar a su negocio a producir documentos a color de aspecto profesional en su oficina con una calidad de imagen asombrosa que también es económica. La nueva serie a color MX-2640N/3140N/3640N se desarrolló sobre la Plataforma de desarrollo Sharp OSA® más reciente, haciendo la integración con aplicaciones de red y servicios en nube más fácil que nunca. Y con la plataforma de seguridad de Sharp líder en la industria con cifrado de datos estándar de 256 bits y protección contra sobrescritura, puede estar seguro de que su propiedad intelectual está bien protegida.



Innovación

VERSÁTIL

MULTIFUNCIONAL

POTENTE

MULTITAREA

INTUITIVO

Las funciones avanzadas más la capacidad multifuncional le permiten atender las necesidades de documentos del mañana, hoy.

- Pantalla táctil de alta resolución grande de 10.1" con vista inclinable.
- Función de **vista previa de imagen en tiempo real** con navegación táctil y capacidad de ampliación y reducción con dos dedos para reducir y aumentar las imágenes
- La función de **pantalla de inicio totalmente personalizable** permite a los usuarios **añadir fondos de pantalla e iconos personalizados**, cambiar el idioma de visualización y más



- Los **menús de acción** proporcionan **guía sobre funciones específicas** a los usuarios
- La tecnología de tóner microfino de segunda generación mejorada ofrece **imágenes de alta calidad** nítidas página tras página
- El licenciamiento Pantone® ofrece niveles sin precedentes de fidelidad de color al sistema PANTONE MATCHING SYSTEM®
- La **impresión de 1200 x 1200 ppp** proporciona imágenes claras y nítidas aun en trabajos con detalle fino
- La función **ImageSEND™** líder en la industria escanea documentos hasta a 50 imágenes por minuto a dispositivos USB, carpetas de red, correo electrónico y más
- Los **sistemas de impresión** listos para conexión a red PCL® y **true Adobe® PostScript®3™** con función de **impresión directa** y opciones **XPS** disponibles
- **Sistema de archivo de documentos** fácil de usar con funciones de vista en miniatura y vista previa de imagen para una fácil identificación
- Compatible con la **plataforma de desarrollo de Sharp OSA** más reciente, permitiendo a los negocios integrarse fácilmente con las **aplicaciones de red y servicios de nube**
- El sistema de **manejo de papel flexible** alimenta hasta papel cover de 90 gr a través de las bandejas para papel y hasta **cover de 300gr** a través de la bandeja de alimentación manual
- Opción de fax **Super G3** con **enrutamiento entrante** inteligente
- Compatible con la **reconocida** plataforma de seguridad de Sharp con **cifrado de datos de 256 bits estándar** y **protección contra sobrescritura** de hasta 7 pasos
- El **sistema fusor de banda eficiente energéticamente** ofrece un bajo consumo de energía, calentamiento rápido y calidad de impresión mejorada

MFP CON FUNCIONES REVOLUCIONARIAS PARA ESTANDARIZAR SU FLUJO DE TRABAJO



El teclado retráctil de tamaño completo simplifica la entrada de datos.



Edite documentos fácilmente en el modo de vista previa de escaneo.



La pantalla de copia intuitiva muestra opciones a la izquierda y la guía de menús a la derecha.



La capacidad de papel disponible almacena hasta 6,600 hojas.

Diseño flexible para atender las necesidades de su entorno.

Una pantalla táctil inteligente le ayuda a hacer su trabajo rápidamente

Los nuevos sistemas de documentos a color para grupos de trabajo MX-2640N/3140N/3640N cuentan con una pantalla LCD de alta resolución de 10.1" (medida diagonalmente) que va más allá de la navegación de menús táctil básica. Con funciones avanzadas que incluyen **voltear, deslizar, reducir y aumentar**, puede tener acceso fácilmente a las potentes funciones de esta nueva serie. Además, una **pantalla inclinable** proporciona accesibilidad mejorada. Un teclado retráctil de tamaño completo incorporado estándar hace la entrada de datos fácil y rápida.

Consulte y edite su documento original fácilmente

Ahorre tiempo y ayude a reducir el desperdicio ejecutando correctamente su trabajo de copia o escaneo correctamente la primera vez. Con las funciones de **vista previa de escaneo y edición en tiempo real**, puede girar o eliminar páginas rápidamente, insertar hojas en blanco, eliminar defectos, cambiar el modo de color, e incluso comprobar la posición de las grapas antes de ejecutar su trabajo. Los menús de acción dinámica proporcionan **guía para funciones específicas**, por lo que es fácil determinar sus opciones para cada operación. Para obtener instrucciones completas paso a paso sobre cualquier operación, sólo abra el **manual del usuario en línea** y navegue hasta la función que necesite.

La alta calidad de imagen que espera con el desempeño que necesita

Los nuevos sistemas de documentos a color para grupos de trabajo MX-2640N/3140N/3640N utilizan un potente controlador multitarea diseñado para ejecutar rápidamente trabajos complejos de copia, impresión y escaneo aun en entornos de oficina ocupados. Además, con velocidades de impresión de **26ppm, 31ppm y 36ppm**, esta nueva serie puede ayudar a elevar la productividad de su oficina a nuevas alturas. Con una resolución de impresión de **1200 x 1200 ppp** y licenciamiento Pantone su negocio **puede producir documentos a color de aspecto profesional** con una calidad de imagen asombrosa.

Configuraciones flexibles para los entornos de oficina de hoy en día

Esta nueva serie ofrece un sistema de manejo de papel que también es amigable para el usuario. Con **manijas de bandejas de papel resistentes** para un fácil acceso y la disponibilidad de **capacidad de papel en línea hasta para 6,600** hojas con los opcionales, la máquina está lista cuando usted lo esté. Un alimentador de documentos reversible de 100 hojas combinado con clasificación electrónica y apilado desfasado integrado, le permiten completar trabajos grandes en un instante.

El acabado avanzado añade el toque final

Esta serie ofrece una opción de **dos acabadores de alto desempeño** que pueden dar a sus documentos un aspecto y estilo profesional. Elija entre una **acabadora de engrapado en caballete** o una **acabadora interna compacta**. Ambos acabadores ofrecen engrapado de tres posiciones y una perforadora de 3 orificios.

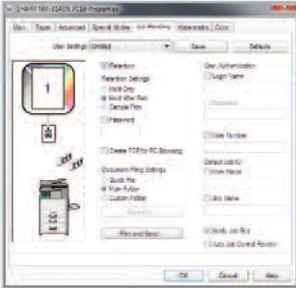


MX-3640N mostrada con acabadora de engrapado en caballete.



MX-3640N mostrada con acabadora interna compacta.

Las tecnologías avanzadas proporcionan calidad de salida sobresaliente y distribución de documentos flexible a su alcance.



Con el manejo de trabajos avanzado de Sharp, puede conservar los trabajos de impresión en el disco duro para reimprimirlos en una fecha posterior.

Calidad de impresión excepcional con salida profesional

Con la serie a color MX-2640N/3140N/3640N, su negocio puede producir documentos a todo color brillantes, así como documentos en ByN ultra nítidos. Además, con la **resolución de 1200 x 1200 ppp**, ¡incluso los documentos con detalles finos se verán geniales! Los controladores de impresión fáciles de usar le permiten configurar trabajos complejos con sólo unos cuantos clics del ratón. El **controlador PostScript** proporciona opciones de control de color extensas, por lo que puede administrar la consistencia de color justo desde su escritorio. Para aun más flexibilidad, agregue el **juego XPS opcional**. Con las funciones de **retención de trabajos avanzada**, los trabajos pueden almacenarse en el disco duro para que los usuarios los reimpriman una y otra vez caminando hasta el aparato o desde la página web incorporada.

Escaneo en red integrado

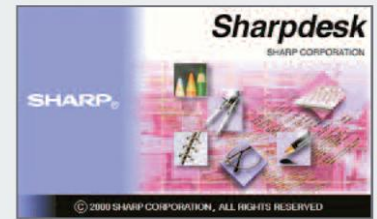
Con la poderosa tecnología **ImageSEND** de Sharp, usted obtiene funciones de distribución con un solo toque que centralizan el flujo de trabajo de documentos, reducen los costos de correo y ayudan a ahorrar tiempo. Hasta con **siete destinos** – correo electrónico, escritorio, FTP, carpetas de red (SMB), USB, fax y fax por internet – hacer que su documento llegue donde lo necesite es tan fácil como presionar un botón. Los grupos de trabajo de alto volumen apreciarán el modo **Enviar a grupo** que le permite mezclar la difusión a grupos al correo electrónico, fax y fax por Internet para aumentar la eficiencia.*



El escaneo en red integrado de Sharp ofrece distribución de documentos con un solo toque hasta a siete destinos.

Distribución de correo electrónico conveniente

Con el Protocolo de Acceso a Directorios Liger (LDAP), no es necesario ingresar manualmente la dirección de correo electrónico completa de un destinatario. Sencillamente ingrese los primeros caracteres y automáticamente busca y muestra una lista de nombres coincidentes. Además con el software de administración de documentos **Sharpdesk®**, los usuarios pueden organizar fácilmente los documentos escaneados e integrarlos al flujo de trabajo diario.



Software de documentos personales Sharpdesk

Sistema de archivo de documentos innovador para un fácil acceso

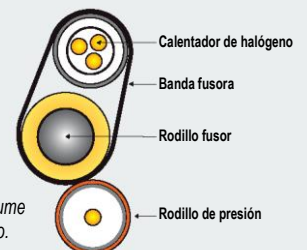
El sistema de archivo de documentos de fácil uso proporciona espacio en el disco duro para **almacenar archivos de uso frecuente** como formularios, plantillas y reportes. Con el modo de **vista previa en miniatura**, los trabajos almacenados pueden localizarse y recuperarse rápidamente. Un sistema de respaldo avanzado y seguridad de acceso con NIP ayudan a asegurar que sus archivos están seguros. Para entornos críticos, hay disponible una **unidad de disco duro de respaldo**.



El sistema de archivo de documentos de Sharp con vista previa en miniatura facilita la localización y recuperación de los trabajos almacenados.

Funciones de ahorro de energía avanzadas

Esta nueva serie a color utiliza varias tecnologías eficientes energéticamente para minimizar el consumo de energía y maximizar el ahorro de energía. Una **lámpara de exposición LED** reduce el consumo de energía significativamente en comparación con las lámparas de exposición convencionales. Un programa de administración de energía de siete días permite a los negocios definir los días y horas cuando la energía se encenderá y apagará. Además, con la función de **administración de energía automática** el MFP puede ajustarse para apagarse automáticamente con base en las tendencias de uso. El modo **Eco-Scan** de Sharp puede **apagar el fusor** al escanear documentos, previsualizar imágenes, enviar fax y otras operaciones. Un **sistema fusor de banda** de vanguardia consume menos energía, disminuye el tiempo de calentamiento y ayuda a eliminar las marcas de rodillo causadas ocasionalmente por la fusión convencional.



El sistema de fusión de banda de vanguardia consume menos energía y reduce el tiempo de calentamiento.

* Algunas funciones requieren equipo opcional.

Estandarice el flujo de trabajo de documentos y mejore su productividad con la tecnología Sharp OSA®.

La integración con las aplicaciones de red y servicios de nube nunca ha sido tan fácil

La serie a color MX-2640N/3140N/3640N ofrece **potentes capacidades de flujo de trabajo de documentos** para ayudar a los negocios a maximizar su infraestructura de red, servicios con capacidad de nube y más.* Mientras que otros están limitados a un círculo de productividad pequeño, la Plataforma de desarrollo de Sharp OSA permite a los negocios maximizar la potencia de sus aplicaciones de red, sistemas internos e incluso servicios con capacidad de nube, justo desde el panel de pantalla táctil de esta nueva serie.

Ahorre tiempo, aumente la eficiencia

Usted ahorrará tiempo y aumentará la eficiencia de las tareas diarias con la tecnología Sharp OSA porque puede ser casi imperceptible para el usuario. Cualquier MX-2640N/3140N/3640N en cualquier lugar de la organización puede mostrar opciones que alguna vez estuvieron disponibles sólo en una PC de escritorio. Con **acceso de un solo toque** a aplicaciones de negocios a través de la integración con Sharp OSA, puede comenzar y terminar una tarea de distribución de documentos sin preocuparse.

**Algunas características requieren equipo opcional.*

Integración personalizada

La tecnología Sharp OSA también proporciona **potente personalización**. Con la capacidad de personalizar aplicaciones y procesos específicos para su negocio, la tecnología Sharp OSA puede ayudar a eliminar la redundancia y **estandarizar el flujo de trabajo**, ayudando a ahorrar y **optimizar la productividad**. La versión más reciente de la tecnología Sharp OSA puede ir más allá del firewall, permitiendo aplicaciones basadas en la nube a través de internet. Y dado que la tecnología Sharp OSA utiliza protocolos de red estándar en la industria como SOAP y XHTML, los desarrolladores de software de terceros pueden entregar soluciones personalizadas a su negocio más rápido que nunca.

La comodidad que desea, con la seguridad que necesita

La serie a color MX-2640N/3140N/3640N con la plataforma de desarrollo Sharp OSA es la opción lógica para proporcionar un **acceso flexible y rápido a documentos y aplicaciones**... sin importar dónde se encuentre en la oficina. También obtiene el acceso controlado y capacidad de rastreo que requiere con capacidades de integración más estrechas para aplicaciones de seguridad de red y contabilidad.



LAS HERRAMIENTAS AVANZADAS DE ADMINISTRACIÓN DE DISPOSITIVOS MAXIMIZAN LA EFICIENCIA

Los sistemas de documentos a color serie MX-2640N/3140N/3640N mejoran la eficiencia operativa a través de capacidades versátiles de administración de dispositivos.

Administrador de dispositivos remoto de Sharp (SRDM)

Haga la administración de su MX-2640N/3140N/3640N sencilla y directa con el Administrador de dispositivos remoto de Sharp (SRDM). Este software fácil de usar le permite tomar control de las funciones versátiles del sistema y simplifica la instalación y la administración.

- Con el **monitor de estado de la impresora**, los usuarios de red pueden ver las condiciones de la impresora, comprobar los niveles de papel, tóner y más, todo a través de una interfaz fácil de usar.
- Con el Administrador de dispositivos remoto de Sharp, los administradores pueden manejar fácilmente la instalación, configuración, opciones de dispositivos, clonación y más. Las funciones avanzadas como el **panel frontal remoto** permiten a los administradores y personal de soporte ver y controlar el panel LCD del aparato remotamente desde casi cualquier PC en la red. Además, con alertas de servicio en tiempo real activadas por eventos, los administradores y supervisores pueden lograr una mayor productividad. Ahora es más fácil que nunca ver registros de servicio, conteos de clics, reportes históricos y más.
- ¡Experimente la conveniencia de una **página web incorporada** justo desde su escritorio! Esta herramienta administrativa basada en web avanzada permite a los usuarios crear y administrar sus propios destinos de escaneo en red, perfiles y enlaces de red. Los administradores pueden tener acceso a la configuración del dispositivo, control de color, información de cuenta y configuración de seguridad.

Hágase cargo del uso del color y los costos

Con el sistema de administración de dispositivos de Sharp, los administradores y supervisores pueden **definir grupos de usuarios** y restringir funciones, como la copia a color, escaneo o impresión. Configure fácilmente un grupo de usuarios personalizado para administrar los conteos de páginas (operaciones de copia, impresión, escaneo o fax) tanto a color como en ByN. Esto ayuda a simplificar la administración de costos. El MX-2640N/3140N/3640N puede almacenar perfiles de hasta 1000 usuarios.



Panel frontal remoto

Página web incorporada

UN MAYOR NIVEL DE SEGURIDAD AYUDA A PROTEGER SU NEGOCIO

Para ayudar a proteger sus datos, el MX-2640N/3140N/3640N ofrece varios niveles de seguridad, haciendo de Sharp la elección óptima para ayudar a proteger la privacidad y propiedad intelectual de los empleados.* Como líder en seguridad de equipo de oficina, Sharp facilita a cualquier organización comercial o gubernamental el proporcionar de manera segura copia digital, impresión, escaneo y fax.

Grupos de autoridad

La administración de cuentas avanzada permite a los administradores establecer grupos de autoridad para tener acceso a las funciones del MX-2640N/3140N/3640N. Los administradores pueden controlar, por ejemplo, cuál departamento tiene acceso total a copia, impresión, escaneo y/o fax. Los usuarios ambulatorios pueden ingresar un código, nombre local y contraseña, o autenticación de usuario LDAP para tener acceso a las características asignadas a su grupo.

Sobrescritura y cifrado de datos

Para ayudar a proteger sus datos, el MX-2640N/3140N/3640N puede cifrar los datos de los documentos usando **cifrado AES** (estándar de cifrado avanzado) de **256 bits**. El MX-2640N/3140N/3640N también puede borrar la memoria temporal en el disco duro sobrescribiendo los datos cifrados hasta siete veces, ofreciendo un nivel de seguridad sin precedentes. Una **función de fin de arrendamiento** conveniente sobrescribe todos los datos, incluyendo el archivo de documentos, datos del usuario, estado del trabajo, fecha y libreta de direcciones.

Control de acceso a escaneo de red

Para ayudarlo a proteger su red contra comunicaciones de correo electrónico no autorizada, el MX-2640N/3140N/3640N es compatible con **autenticación de usuarios**, y requiere que los usuarios inicien sesión antes de realizar cualquier operación de escaneo de red.

Controle el acceso a dispositivos a través de la red

Para ayudar a restringir el acceso al dispositivo a través de la red, el MX-2640N/3140N/3640N ofrece IPsec, SMB y soporte extendido para **cifrado SSL** (Secure Sockets Layer, *capa de sockets segura*), filtrado de **direcciones IP/MAC**, autenticación IEEE 802.1x, activación/desactivación de protocolos y administración de puertos para máxima seguridad.

*Algunas funciones requieren equipo y/o software adicional.

Los documentos permanecen confidenciales

El MX-2640N/3140N/3640N ofrece **impresión confidencial**, que al utilizarse solicita a los usuarios ingresar un código NIP para imprimir un documento en la cola. Para ayudar a proteger sus documentos de impresión directa contra visualización no autorizada, el MX-2640N/3140N/3640N ofrece impresión y escaneo PDF cifrado. Adicionalmente, la **liberación de fax segura** asegura que los documentos de fax recibidos se mantengan en memoria hasta que un usuario autorizado ingrese un código NIP, para que el cumplimiento de reglamentos de cuidado de la salud como HIPAA sea más fácil.

Información de rastreo y auditoría

Las políticas de legislación e industria requieren que las empresas conozcan mejor el flujo de información desde sus oficinas. Sharp ofrece tanto hardware como software incorporado y adicional que permite a los usuarios controlar, tener acceso y rastrear el uso de cada dispositivo de la red.

Kit de seguridad de datos (opcional)

Para una protección máxima, el kit de seguridad de datos opcional ofrece funciones adicionales, como sobrescritura de datos en el encendido, control de acceso al archivo de documentos y visualización de estado restringida.

Estas ofertas de seguridad escalables pretenden proteger su propiedad intelectual, conservar la información confidencial y ayudar a cumplir sus requisitos regulatorios, como la Health Insurance Portability and Accountability Act (HIPAA, *Ley de portabilidad y responsabilidad de seguros de salud*), y la Gramm-Leach-Bliley Act (GLB, *Ley Gramm-Leach-Bliley*). Para información adicional visite: www.sharppusa.com/security.

COMPROMISO AMBIENTAL



Un enfoque de diseño de productos responsable ambientalmente

El MX-2640N/3140N/3640N utiliza la tecnología de tóner microfino avanzado de Sharp, la cual ofrece una tasa de consumo más baja y produce menos desperdicio que los tóners convencionales, teniendo como resultado intervalos de reemplazo más largos. Los consumibles de Sharp se empacan utilizando materiales totalmente reciclables. Las partes consumibles de larga duración ayudan a minimizar los intervalos de servicio y el tiempo de inactividad, teniendo como resultado costos operativos menores. Con dos diferentes modos de ahorro de energía, la energía puede reducirse o apagarse a intervalos fijos. Todos los documentos de Sharp están certificados por ENERGY STAR® y cumplen con RoHS para restringir el uso de sustancias peligrosas.

Programa de reciclaje de tóner

Como parte de nuestro compromiso con la preservación del medio ambiente, Sharp ofrece un programa de reciclaje y cero desechos para todos los consumibles de Sharp, incluyendo cartuchos, botellas, contenedores de recolección de tóner y unidades de tambor. Para mayor información contacta a tu distribuidor local.

Liderazgo ambiental

Como testimonio de nuestro compromiso con el medio ambiente, Sharp ha ganado en tres ocasiones el premio anual ENERGY STAR a la Excelencia en diseño de productos eficientes energéticamente. Sharp también ha ganado cuatro veces el Premio a la excelencia de SmartWay®, el cual reconoce a las empresas por conservar energía y disminuir las emisiones de gases de invernadero en logística y transporte. Sharp también recibió con anterioridad el Premio al contratista verde por Excelencia en sociedad y el Premio Evergreen de la Administración de Servicios Generales (GSA) y la Coalición para Abastecimiento Gubernamental (Solo USA). Estos premios reconocen a las empresas ambientalmente responsables y sus esfuerzos en el reciclaje, reducción de desechos y prácticas de abastecimiento afirmativas.

Iniciativas globales

Sharp está comprometido con la sustentabilidad ambiental y la responsabilidad corporativa incluyendo la planeación, diseño, manufactura, distribución y administración del final de la vida del producto.

ESPECIFICACIONES DE LOS MODELOS MX-2640N/MX-3140N/MX-3640N

Especificaciones principales

MX-2640N/3140N/3640N	Los modelos base incluyen controlador multitarea, pantalla táctil de alta resolución, RSPF de 100 hojas, unidad de disco duro de 320 GB con archivo de documentos, sistemas de impresión PCL6/6c y Adobe® PostScript® 3™, impresión en red, escaneo de red, bandeja de papel de 500 hojas, bandeja de alimentación manual de 100 hojas. Se incluye revelador.																				
Tipo	Sistema de documentos digitales multifunción a color de escritorio																				
Pantalla	Pantalla inclinable de panel táctil de matriz de puntos a color de 10.1" (medida diagonalmente), 1024 x 600 puntos (W-SVGA)																				
Funciones	Copia, impresión, impresión en red, escaneo de red, archivo de documentos y fax ¹																				
Sistema de copia	Transferencia electrostática en eco/revelador de componente doble/ revelado con capilto magnético/tambores PC/fusión de tipo banda/exposición con LED blanco																				
Originales	Hojas y documentos encuadrados																				
Tamaño máx. de original	11" x 17"																				
Tamaño de copia	Min. 5/8" x 8 1/2", Máx. 11" x 17" + 2" x 18"																				
Velocidad de copia	26/31/36 ppm ByN / color (8 1/2" x 11")																				
Copia múltiple	Máx. 999 copias																				
Tiempo de primera copia (segundos) ²	<table border="1"> <tr> <td></td> <td>MX-2640N</td> <td>MX-3140N</td> <td>MX-3640N</td> </tr> <tr> <td></td> <td>Negro</td> <td>Negro</td> <td>Negro</td> </tr> <tr> <td></td> <td>Color</td> <td>Color</td> <td>Color</td> </tr> <tr> <td></td> <td>5.9</td> <td>8.1</td> <td>5.2</td> </tr> <tr> <td></td> <td>8.1</td> <td>7.9</td> <td>6.8</td> </tr> </table>		MX-2640N	MX-3140N	MX-3640N		Negro	Negro	Negro		Color	Color	Color		5.9	8.1	5.2		8.1	7.9	6.8
	MX-2640N	MX-3140N	MX-3640N																		
	Negro	Negro	Negro																		
	Color	Color	Color																		
	5.9	8.1	5.2																		
	8.1	7.9	6.8																		
Cristal de exposición	Aliment. de 9.1 11.6 9.1 11.6 8.1 10.6 documentos																				
Tiempo de calentamiento	18 segundos o menos ³																				
Aumento	25% a 400% en incrementos de 1% (con alimentador de documentos 25% a 200%) ⁴																				
Alimentación de originales	RSPF de 100 hojas con detección de tamaño de original																				
Velocidad de escaneo	Modo de copia: hasta 50 OPM (ByN) a 600 x 400 ppp; hasta 36 OPM (color) a 600 x 600 ppp. ² Escaneo de red: hasta 50 OPM (ByN ó color) 200 x 200 ppp. ²																				
Tamaños de original	5/2" x 8 1/2", 8 1/2" x 11", 8 1/2" x 11", 8 1/2" x 14", 11" x 17" (13-32 lb. bond)																				
Sistema de alimentación de papel	Estandar: (1) cajón de papel de 500 hojas (tamaño carta/oficio/libro mayor/declaración) y bandeja de alimentación manual de 100 hojas (tamaño carta/oficio/doble carta/sobre). Opcional: Bastidor de papel con uno, dos o tres cajones (500 hojas por cajón), bastidor de papel en tándem (2,500 hojas) tamaño carta/oficio/libro mayor/declaración.																				
Tipos de papel	Bandejas para papel: 60gr. Bond - 220gr. Bristol. Otros tipos de papel incluyen sencillo, pre-impreso, reciclado, pre-perforado, membretado y papel de color. Bandeja de alimentación manual: 60-220gr. Bond (papel sencillo), 50-60gr. Bond (papel delgado), 180-300gr. Index (papel pesado), 35-45gr. Bond (sobre Monarch/Com-10), papel con pestañas (carta). También etiquetas, papel satinado, pre-impreso, reciclado, pre-perforado, membretado, de color y película OHP.																				
Dúplex	Copia e impresión dúplex automática estándar																				
CPU	Diseño multiprocesador de hasta 1.8 GHz																				
Interfaz	RJ-45 Ethernet (10/100/1000Base-T), USB 2.0 (2 puertos host, delantero y trasero), USB 2.0 (1 puerto para dispositivos, trasero)																				
Memoria	Estandar 4GB copia/impresión (compartida)																				
Unidad de disco duro	320 GB; 105 GB para archivo de documentos																				
Resolución de copia	Escaneo: ByN/color: 600 x 600 ppp. Salida de copia: ByN/color: 600 x 600 ppp																				
Modos de color	Control de color automático (ACC), modo a todo color, monocromático (ByN)																				
Control de exposición	Modos: Texto automático, texto/fotografías, texto/fotografía impresa, fotografía impresa, mapa, documento de color pálido. Configuración: manual automático o de 9 pasos																				
Medios tonos	256 grados/2 niveles (monocromático)																				
Funciones de copia	Escanear una vez/imprimir muchas, clasificación electrónica, apilamiento desfasado, detección de color automática (ACS), detección de papel automática (APS), detección de aumento automática (AMS), previsualización de imagen, edición de imagen, cambio de bandeja automática, copia de rotación, copia de reserva, copia en tándem, copia de libros, desplazamiento de margen, inserción de papel con pestañas, borrado de bordes, borrado del centro, división de libros, copia de página doble, portadas, insertar páginas, inserción OHP, construcción de trabajos, imagen de credenciales, omisión de páginas en blanco, imagen en espejo, inversión de blanco y negro, centrado, copia de prueba, 2 en 1/4 en 1/8 en 1, folleto, imagen de marca de agua personalizada, programas de trabajos, sello de fecha/carácter/página.																				
Control de cuentas	Hasta 1000 usuarios. Compatible con autenticación de número de usuario (en el dispositivo), nombre de usuario/contraseña (en el dispositivo) o nombre de usuario/contraseña (en el dispositivo a través de un servidor LDAP) para copia, impresión, escaneo, fax y administración de documentos.																				
Capacidad de la bandeja de salida	Bandeja de salida principal (superior) 400 hojas (cara abajo); bandeja de expulsión opcional (derecha 1 lado) 100 hojas (cara abajo)																				
Administración de firmware	Flash ROM con local (USB), capacidad de actualización de red y actualización de firmware 1 a N con SRDM (Administrador de dispositivos remoto de Sharp)																				
Método de configuración	Administración basada en red con inicio de sesión a nivel de usuario/administrador, clonación (1 a N), con SRDM y acceso al panel frontal remoto																				
Servicio / funciones	Panel frontal remoto, acceso remoto a registros de servicio y conteo de clics																				
Funciones de accesibilidad	Panel frontal inclinable, ajuste de envío y velocidad de teclas, tecla cóncava, parada libre del alimentador de documentos, programas de trabajo, panel frontal remoto, agarre universal para bandejas de papel y desactivación del tiempo de espera																				
Estandares ambientales	Programa Energy Star International Ver. 1.2																				
Alimentación	AC 100-127 Vca, 60 Hz, 12 Amps																				
Consumo de energía	Máximo: 1400 W o menos																				
Peso	167.5 lbs.																				
Dimensiones aprox.	24" (An) x 27" (Pr) x 33" (Al)																				

¹ Algunas funciones pueden requerir equipo opcional. Consulte con su distribuidor local.

² Puede variar según la configuración del producto, del equipo y las condiciones de operación y/o ambientales.

³ El tiempo de transmisión real variará según las condiciones de la línea.

⁴ Con base en la Tabla de prueba estándar de Sharp con aproximadamente 700 caracteres, tamaño de carta en resolución estándar.

Sistema de impresión en red

PDL	Estandar PCL6 compatible, PostScript3, XPS opcional
Resolución	1200 x 1200 ppp
Velocidad de impresión	26/31/36 páginas por minuto (8 1/2" x 11")
Controladores de impresión	Windows XP, Windows XP x64, Windows Server® 2003-2008, Windows Server 2003-2008 x64, Windows Vista®, Windows Vista x64, Windows 7, Windows 7 x64, Windows 8, Windows 8 x64, Windows Server 2012 x64, MAC OS® (incluyendo 10.4, 10.5, 10.6, 10.7, 10.8), todos los PPD MAC.
Funciones	Configuración automática, impresión continua, clasificación electrónica, apilado desfasado, impresión N-up, impresión dúplex, insertos de transparencias, desplazamiento de margen, rotación de imagen, portada diferente, impresión de prueba, autenticación de usuarios, sello de imagen y marcas de agua. Funciones adicionales: folletos múltiples, impresión en red en tándem, modo de impresión de copia al carbón, portada/contraportada/otra página diferente, forma, sobrecopio, configuración de papel de pestaña, impresión en pestañas, insertos de capilto, intercalado de páginas e impresión de fuentes de códigos de barras ¹
Impresión directa	Tipos de archivo: TIFF, JPEG, PCL, PRN, TXT, PDF, PDF cifrado, PostScript y XPS1; Métodos: FTP, SMB, página Web, correo electrónico y memoria USB
Fuentes residentes	80 fuentes (PCL), 136 fuentes (PS)
Interfaz	RJ-45 Ethernet 10/100/1000 Base-T, USB 2.0
Sistemas operativos	Windows Server 2003-2008, Windows 2000/XP, Windows Vista, Windows 7, MAC OS 9-9.2.2, MAC OS X 10.2.8, 10.3.9, 10.4.11, 10.5-10.8, 10.6-10.6.5, Novell® Netware® 3x, 4x, 5x, Sun® OS 4.1x, Solaris® 2x, Unix®, Linux® y Citrix® (Metaframe, Presentation Server 4, 4.5) y Windows Terminal Services. ¹
Protocolos de red	TCPIP (IPv4, IPv6, IPSEC) SSL (HTTP, IPP, FTP), SNMPv3, SMTP, POP3, LDAP, 802.1x para Windows y Unix. LPD y LPR para Unix. IPX/SPX® para entornos Novell. EtherTalk®, AppleTalk® para entornos Macintosh®. ¹
Protocolos de impresión	LPR, IPP, IPPS, PAP, Raw TCP (puerto 9100), FTP, POP3, HTTP, y Novell Pserver/Printer
Seguridad de red	Filtrado de direcciones IP/MAC, filtro de protocolo, administración de puertos, autenticación de usuario y administración de documentos. ¹
Estandares de seguridad	IEEE-2600TM-2008, DoD (NSTISSP)#11, DoD Directiv 8500.2, DoD (DISA) ¹

Sistema de escaneo en red

Modos de escaneo	Estandar: a color, monocromático, escala de grises
Tamaño máx. de original	11" x 17"
Resolución óptica	600 ppp
Modos de salida	600 ppp, 400 ppp, 300 ppp, 200 ppp, 150 ppp, 100 ppp
Formatos de imagen	Monocromático: TIFF, PDF, PDF/A, PDF cifrado, XPS Color: escala de gris, TIFF a color, JPEG, PDF, PDF cifrado, XPS Fax de internet: TIFF-FX, TIFF-F, TIFF-S, PDF/A, PDF compacto ¹
Compresión de imagen	Escaneo monocromático: G3 (MH), G4 (MR/MMR) Color/escala de grises: JPEG (alto, medio, bajo) Modo de fax por internet: MH/MMR (opcional)
Destinos de escaneo	Correo electrónico, escritorio, FTP, carpeta (SMB), USB, fax de internet (opcional), fax Súper G3 (opcional)
Destinos de un solo toque	Hasta 2000 (destinos de escaneo combinado)
Destinos de grupo	Hasta 500
Programas	48 (combinados)
Máximo de trabajos	Hasta 100
Protocolos de red	TCPIP y SSL (incluye HTTP, SMTP, LDAP, FTP, POP3), SMB, ESMTCP y 802.1x.
Seguridad de red	Autenticación de usuario de servidor de correo electrónico para LDAP y Active Directory
Software	Software de administración de documentos de escritorio Sharpdesk® (licencia para 1 usuario), Sharpdesk Mobile

Kit de fax ByN Súper G3 (opcional)

Modo de transmisión	Súper G3, G3
Velocidad del módem	33.6 KBPS ³
Métodos de compresión	JBIG, MMR, MR, MH
Métodos de escaneo	Alimentación de hoja simplex o dúplex o libro
Resolución máxima	400 ppp
Velocidad de transmisión	Aproximadamente 2 segundos con Súper G3/JBIB ⁴
Marcado automático	Hasta 2000 (destinos de escaneo combinado)
Marcado de grupo	Hasta 500 destinos
Entramamiento de fax entrante	Reenvío de datos de fax recibidos a correo electrónico, FTP, SMB, escritorio, Fax, I-Fax ⁴
Originales de longitud larga	Hasta 33 1/4" (para transmisión)
Programas	48 (combinados)
Memoria	Compartida
Medios tonos	256 niveles

Acabadora de engrapado en caballete (opcional)

Tipo	Acabadora con dos bandejas de salida (se monta al costado izquierdo del aparato host)
Bandejas de salida	Bandeja superior: bandeja de apilado desfasado Bandeja inferior: bandeja para libros para engrapado en caballete
Capacidad de salida	1000 hojas (tamaño carta) ó 500 hojas (tamaño oficio, doble carta ó carta-R)
Engrapado	Hasta 50 hojas (carta) ó 25 hojas (oficio, doble carta ó mixto)
Entrega de salida	Cara abajo
Medios de engrapado	Papel sencillo, tamaño carta/oficio/doble carta ó mixto
Posiciones de engrapado	1 delantera, 1 trasera ó ambas
Función de engrapado en caballete	Engrapado al centro/doble al centro (2 grapas) con tamaños de papel carta/oficio/doble carta
Máximo de juegos de engrapado en caballete	Hasta 10 juegos (11-15 hojas por juego)/15 juegos (6-10 hojas por juego) ó 20 juegos (1-5 hojas por juego)
Consumo de energía	70 W ó menos (suministrados desde la unidad principal)
Perforación	Unidad perforadora opcional MX-PNX5B (2 ó 3 orificios)
Peso	Aproximadamente 88 lbs.
Dimensiones	26" (An) x 25" (Pr) x 39" (Al) (con bandeja extendida)

Acabadora interna (opcional)

Tipo	Acabador incorporado (unidad perforadora opcional)
Capacidad de salida	500 hojas (carta/declaración) ó 250 hojas (tamaño oficio/libro mayor)
Entrega de salida	Cara abajo
Medios de engrapado	Papel sencillo (tamaño carta, oficio o libro mayor)
Posiciones de engrapado	1 delantera, 1 trasera ó ambas
Fuente de alimentación	50 W ó menos (suministrados desde la unidad principal)
Engrapado	Hasta 50 hojas (tamaño carta) ó 30 hojas (oficio, doble carta ó mixto)
Capacidad de salida	30 juegos ó 500 hojas (tamaño carta) ó 30 juegos ó 250 hojas (tamaño oficio ó doble carta)
Perforación	Unidad perforadora opcional MX-PN11B (2 ó 3 orificios)
Peso	Aproximadamente 26.5 lbs.
Dimensiones	24 1/4" (An) x 23 1/2" (Pr) x 8" (Al) (incluye bandeja extendida)

Equipo opcional

MX-DE12	bandeja/1 cajón para papel de 500 hojas
MX-DE13	bandeja/2 cajón para papel de 500 hojas
MX-DE14	bandeja/3 cajón para papel de 500 hojas
MX-DE20	Bandeja/cajón para papel en tándem de 500 + 2,000 hojas
MX-LT10	Bandeja de alimentación de papel larga
MX-36ABD	Base del gabinete rodante
MX-LC11	Bandeja de gran capacidad
MX-FN17	Acabadora interna
MX-PN11B	Unidad perforadora de 3 orificios (requiere MX-FN17)
MX-SCX1	Cartucho de grapas (MX-FN17)
MX-FN10	Acabadora de engrapado en caballete
MX-RB10N	Unidad de paso de papel (requerida para MX-FN10)
MX-PNX5B	Unidad de 3 perforaciones (MX-FN10)
AR-SC3	Cartucho de grapas (MX-FN10)
MX-TR13N	Unidad de bandeja de salida del lado derecho
MX-TU12	Unidad de bandeja de salida central
MX-PUX1	Kit de expansión XPS (requiere MX-SHP2GBXPS)
MX-SHP2GBXPS	Actualización de memoria de 2GB (requerida para MX-PUX1)
MX-FX11	Kit de expansión de fax
MX-FWX1	Kit de fax por internet
MX-PF10	Kit de fuente de código de barras
AR-SU1	Unidad de sello (requiere el cartucho de sello AR-SV1)
AR-SV1	Cartucho de sello
MX-EB11	Kit de compresión mejorada
MX-EB12N	Kit de expansión en idioma
MX-AM10	Kit de expansión de navegación web (estándar en el MX-3640N)
MX-AMX1	Módulo de integración de aplicación
MX-FR41U	Kit de seguridad de datos comercial
MX-EC50	Lector CAC (requiere juego de seguridad de datos)
DVENDFS	Kit de interfaz de proveedor genérico

Consumibles

MX-36NTA	Cartucho de tóner negro
MX-36NTCA	Cartucho de tóner cian
MX-36NTMA	Cartucho de tóner magenta
MX-36NTYA	Cartucho de tóner amarillo
MX-36NVBA	Revelador negro
MX-36NVSA	Revelador cian/magenta/amarillo
MX-36NRSA	Tambor
MX-230HB	Contenedor de recolección de tóner



SHARP

©2013 Sharp Electronics Corporation. Todos los derechos reservados.

SHARP CORPORATION MEXICO

Jaime Balmes #8 piso 8 col. Los Morales Polanco
Miguel Hidalgo, DF. Tel 1500 1500

www.sharp.com.mx

El diseño y las especificaciones están sujetos a cambio sin previo aviso. Sharp, Sharp OSA, Sharpdesk, My Sharp, y todas las marcas comerciales relacionadas son marcas comerciales o marcas comerciales registradas de Sharp Corporation y/o sus empresas afiliadas. Windows, Windows Server y Windows Vista son marcas comerciales o marcas comerciales registradas de Microsoft Corporation. Todas las demás marcas comerciales son propiedad de sus dueños respectivos.

