

SHARP®

DESEMPEÑO DINÁMICO CON OPERACIÓN EXCEPCIONAL



MX-4140N MX-4141N
MX-5140N MX-5141N



El MX-4140N/4141N/5140N/5141N le proporciona a su negocio las herramientas que necesita para tener una ventaja competitiva.

SISTEMAS DE DOCUMENTOS TAMAÑO A3 A TODO COLOR PARA GRUPOS DE TRABAJO

Confiable

La nueva serie de sistemas de documentos a color MX-4140N/4141N/5140N/5141N de Sharp combina la sencillez de la navegación táctil con menús multitarea para eficientizar el flujo de trabajo con características robustas, que pueden ayudar a casi cualquier oficina a lograr más en menos tiempo. Una pantalla táctil ajustable de 10.1" (medida diagonalmente) de alta resolución que ofrece una vista previa de imagen en tiempo real avanzada con edición táctil para ayudar a asegurar que sus documentos se generen con precisión y sin desperdicio. Esta nueva serie también ofrece muchas funciones avanzadas como una pantalla de inicio totalmente personalizable, menús de acción dinámicos que proporcionan guías para funciones específicas y un teclado retráctil para un ingreso sencillo de datos. Además, esta nueva serie con tecnología mejorada de tóner microfino de segunda generación y la resolución de impresión de 1200 x 1200 ppp de Sharp, pueden ayudar a su negocio a generar documentos internos a color de apariencia profesional con una calidad de imagen asombrosa y a la vez económica. La nueva serie a color MX-4140N/4141N/5140N/5141N se desarrolló sobre la más reciente plataforma de Sharp OSA®, haciendo la integración con aplicaciones de red y servicios de nube más fácil que nunca. Y con la plataforma de seguridad líder en la industria de Sharp con cifrado de datos de 256 bits, puede descansar con la seguridad de que su propiedad intelectual está bien protegida.



VERSÁTIL

MULTIFUNCIONAL

POTENTE

MULTITAREA

INTUITIVO

Las características avanzadas más la capacidad multifuncional le ayudan a atender las necesidades de documentos del mañana, hoy.

- ◆ La **pantalla táctil de alta resolución** ajustable de 10.1" (medida diagonalmente) ofrece una función de **vista previa de imagen en tiempo real** con navegación táctil y capacidad de zoom con dos dedos para ayudar a reducir y aumentar las imágenes.
- ◆ La función de **pantalla de inicio totalmente personalizable** permite a los usuarios añadir **fondos de pantalla e iconos personalizados**, cambiar el idioma de visualización y más.
- ◆ La **opción de cajón para papel en tándem de 2000 hojas** amplía la capacidad máxima de papel en línea a **6,600 hojas**.
- ◆ El **sistema de manejo de papel flexible** alimenta hasta **220g. cover** mediante bandejas de papel y hasta **300g. cover** mediante la bandeja de alimentación manual



- ◆ Escanee con un alimentador reversible de documentos de **100 hojas** en los **MX-4140N/5140N** y un alimentador de un solo paso de **150 hojas** en los modelos **MX-4141N/5141N**.
- ◆ La función de **PDF compacto** reduce significativamente el tamaño de archivo de los documentos a color escaneados, teniendo como resultado menor tráfico de red y un **uso más eficiente del almacenamiento en disco y en la nube** (estándar en MX4141N/5141N).
- ◆ El **teclado retráctil** de tamaño completo permite un ingreso fácil, rápido y preciso de datos (estándar en MX-4141N/5141N)
- ◆ La **impresión de 1200 x 1200 ppp** proporciona imágenes claras y nítidas aún en trabajos con detalles finos
- ◆ **Sistemas de impresión** listos para conexión a red con **PCL®6** y **Adobe® PostScript®3™** real con función de **impresión directa** y opcional el **XPS** (estándar en MX-4141N/5141N).
- ◆ **LAN inalámbrica estándar** se conecta a su red o permite a los usuarios imprimir y escanear desde el dispositivo mediante **Sharpdesk® Mobile**
- ◆ La función incorporada de **navegador web** con **visor de PDF** permite un fácil acceso a información y aplicaciones basadas en la web (estándar en MX-4141N/5141N)
- ◆ Compatible con la **plataforma de desarrollo Sharp OSA** más reciente, que permite a los negocios integrarse fácilmente con las **aplicaciones de red y los servicios en nube**.
- ◆ Compatible con la plataforma de seguridad **ganadora** de Sharp con **cifrado de datos de 256 bits estándar**, **protección contra sobrescritura** de hasta 7 pasos, y función de **fin de arrendamiento**.

CARACTERÍSTICAS REVOLUCIONARIAS PARA ESTANDARIZAR SU FLUJO DE TRABAJO



El teclado retráctil de tamaño completo simplifica el ingreso de datos.*



Edite fácilmente documentos en modo de vista previa de escaneo.



La pantalla de copia intuitiva muestra opciones a la izquierda y guía de menús a la derecha.



La capacidad de papel disponible almacena hasta 6,600 hojas.

Diseño flexible para atender las necesidades de su entorno.

Una pantalla táctil inteligente le ayuda a realizar su trabajo de forma rápida

Los nuevos sistemas de documentos a color para grupos de trabajo de Sharp MX-4140N/4141N/5140N/5141N cuentan con una pantalla LCD de alta resolución de 10.1" (medida diagonalmente) que va más allá de la navegación táctil básica por los menús. Con características avanzadas que incluyen "flick", "tap", "slide", "pinch" y "zoom", puede acceder fácilmente a las potentes funciones de esta nueva serie. Además, un panel de pantalla ajustable proporciona una accesibilidad mejorada. Un teclado retráctil de tamaño completo hace el ingreso fácil y rápido de datos.*

Verifique y edite su documento original fácilmente

Ahorre tiempo y ayude a reducir los desperdicios ejecutando correctamente su copia o trabajo de escaneo la primera vez. Con las funciones de **vista previa de escaneo y edición en tiempo real** de Sharp, puede rotar o eliminar páginas rápidamente, insertar hojas en blanco, eliminar defectos, cambiar el modo de color, e incluso verificar la posición de las grapas antes de ejecutar su trabajo. Los menús de acción dinámica proporcionan **guía para funciones específicas**, por lo que es fácil determinar sus opciones para cada operación. Para obtener instrucciones completas paso a paso sobre cualquier operación, sencillamente abra el **manual de usuario en línea** y navegue hasta la característica que necesite.

La alta calidad de imagen que espera con el desempeño que necesita

Los nuevos sistemas de documentos para grupos de trabajo a color de Sharp MX-4140N/4141N/5140N/5141N utilizan un controlador multitarea potente diseñado para ejecutar rápidamente trabajos de copia, impresión y escaneo complejos aun en entornos de oficina ocupados. Además, con velocidades de impresión de **41 y 51 páginas por minuto**, esta nueva serie puede ayudar a elevar su productividad en la oficina a nuevas alturas. Con una resolución de impresión de **1200 x 1200 ppp** y la tecnología de tóner microfino de segunda generación mejorada de Sharp, su negocio puede generar documentos a color de apariencia profesional con calidad de imagen asombrosa.

Configuraciones flexibles para los entornos de oficina únicos de hoy en día

Esta nueva serie ofrece un sistema de manejo de papel que incluye un cajón para papel en tándem de 2,000 hojas disponible. Con **manijas resistentes en las bandejas** para un fácil acceso y **capacidad de papel en línea de hasta 6,600** hojas, la máquina estará lista cuando usted lo esté. Un alimentador de **100 hojas** reversible en los modelos **MX-4140N/5140N** y de **150 hojas** en los modelos **MX-4141N/5141N** de un solo paso con ordenamiento electrónico y apilado desfasado integrado, le permite completar incluso trabajos grandes en un instante.

Un acabado avanzado agrega un toque final a sus trabajos.

Esta nueva serie ofrece una gama de **cuatro finalizadores de alto desempeño** que pueden dar a sus documentos una apariencia y estilo profesionales. Elija entre un **finalizador interno compacto**, un **finalizador de caballete** a pie de 1K, un finalizador a caballete de 4K o un finalizador apilador de 4K. Todos los acabadores ofrecen engrapado de tres posiciones y una perforadora de 3 orificios disponible.

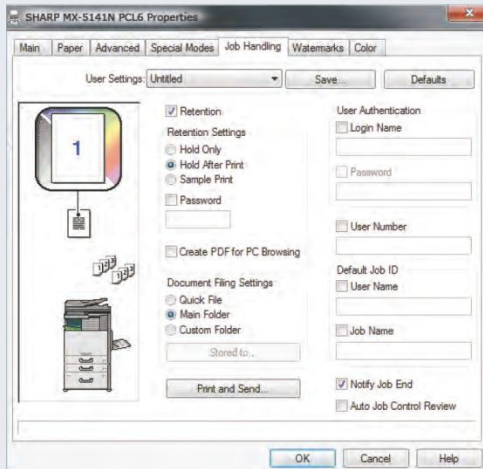


El MX-5140N se muestra con el finalizador a caballete y el MX-LC11 opcional



El MX-5140N se muestra con el finalizador interno compacto.

*opcional.



Con el manejo de trabajos avanzado de Sharp, puede guardar trabajos de impresión en el disco duro para reimprimirlos posteriormente.



El escaneo de red integrado de Sharp ofrece distribución de documentos con un solo toque a múltiples destinos.



El sistema de archivo de documentos de Sharp con vista previa de miniaturas facilita localizar y recuperar los trabajos almacenados.

Con una tecnología avanzada que ofrece una calidad de salida sobresaliente y distribución de documentos flexible a su alcance.

Calidad de impresión excepcional con salida de apariencia profesional

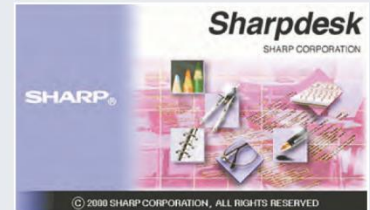
Con la serie a color MX-4140N/4141N/5140N/5141N, su negocio puede generar documentos a color brillantes, así como documentos en ByN ultra nítidos. Además, con una **resolución de 1200 x 1200 ppp**, ¡aun los documentos con detalles finos se verán geniales! Los controladores de impresión fáciles de usar le permiten configurar trabajos complejos con sólo unos clics del ratón. El **controlador Adobe® PostScript® 3™** proporciona opciones de control a color extensas, para que pueda administrar la consistencia de color justo desde su escritorio. Para mayor flexibilidad, añada el **juego XPS opcional**. Con las funciones de **retención de trabajos avanzada de Sharp**, puede guardar los trabajos en el disco duro para reimprimirlos una y otra vez por usuarios ambulantes o desde la página web incorporada.

Escaneo de red integrado

Con la potente tecnología **ImageSEND** de Sharp, usted obtiene funciones de distribución que ayudan a centralizar el flujo de trabajo de los documentos, reducir costos de correo y ahorrar tiempo. Con **múltiples destinos** que incluyen correo electrónico, escritorio, FTP, carpetas de red (SMB y directorio de inicio), USB, fax y fax por internet, hacer llegar sus documentos donde lo necesite es tan fácil como presionar un botón. Los grupos de trabajo de alto volumen apreciarán el modo **Enviar a grupo** que le permite a los usuarios transmitir a un grupo mixto de destinos de correo electrónico, fax y fax por internet para una mayor eficiencia.* La cómoda función **"Scan to Me"** permite a los usuarios que han iniciado sesión enviar archivos escaneados a su propia dirección de correo electrónico tan sólo presionando el botón Inicio, eliminando la necesidad de ingresar o seleccionar una dirección y así evitando que los documentos se envíen al destino incorrecto.

Distribución y administración conveniente de documentos

Con el Protocolo de Acceso a Directorios Ligerero (LDAP) no es necesario ingresar manualmente la dirección de correo electrónico completa de un destinatario. Sencillamente ingrese los primeros caracteres y buscará y mostrará automáticamente una lista de nombres coincidentes. Y con el software de administración de documentos personales de **Sharpdesk®** y la herramienta de escáner de red (NST) de Sharp OSA, los usuarios pueden organizar fácilmente sus documentos escaneados e integrarlos al flujo de trabajo diario.



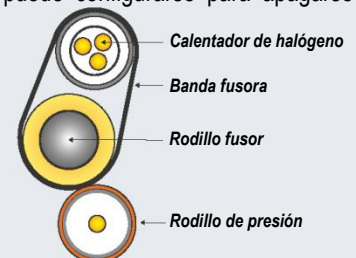
Software de administración de documentos personal de Sharpdesk

Sistema de archivo de documentos innovador para fácil acceso

El **Sistema de archivo de documentos** fácil de usar de Sharp proporciona un disco duro para **almacenar archivos usados con frecuencia** como formularios, plantillas y reportes. Con el modo de **vista previa de miniaturas**, los trabajos guardados pueden localizarse y recuperarse rápidamente. Un sistema de respaldo avanzado y seguridad de acceso por NIP ayudan a asegurar que sus archivos estén seguros. Para ambientes críticos, hay disponible un **disco duro de respaldo**.

Características avanzadas de ahorro de energía

Esta nueva serie a color utiliza varias tecnologías eficientes energéticamente para minimizar el consumo de energía y maximizar el ahorro de energía. Una **lámpara de exposición LED** reduce la energía significativamente en comparación con las lámparas de exposición convencionales. Un programador de administración de energía personalizable a siete días permite a los negocios definir los días y horas cuando se encenderá y apagará la energía. Además, con la función de **Administración automática de energía** de Sharp el MFP puede configurarse para apagarse automáticamente con base en las tendencias de uso. El modo **Eco-Scan** puede **apagar el fusor** al escanear documentos, previsualizar imágenes, enviar fax y otras operaciones. Un **sistema fusor de banda** de vanguardia consume menos energía, reduce el tiempo de calentamiento y ayuda a eliminar marcas del rodillo causadas ocasionalmente por la fusión convencional.



El sistema fusor de banda de vanguardia consume menos energía y reduce el tiempo de calentamiento

*Algunas características requieren equipo opcional



Estandarice su flujo de trabajo de documentos y mejore la productividad con la tecnología de Sharp OSA

La integración con las aplicaciones de red y servicios de nube nunca ha sido tan fácil

Con los módulos estándar de Comunicación con aplicaciones y Contabilidad externa, la serie a color MX-4140N/4141N/5140N/5141N ofrece **potentes capacidades de flujo de trabajo de documentos** para ayudar a los negocios a maximizar su estructura de trabajo, servicios con capacidad para nube y más.* Mientras que otros están limitados a un círculo de productividad pequeño, la plataforma de desarrollo Sharp OSA permite a los negocios maximizar el poder de sus aplicaciones de red, sistemas administrativos e incluso servicios con capacidad de nube, justo desde el panel de pantalla táctil de esta nueva serie.

Ahorre tiempo y aumente la eficiencia

Ahorrrá tiempo y aumentará la eficiencia de las tareas diarias con la tecnología de Sharp OSA debido a que puede ser casi transparente para el usuario. Cualquier MX-4140N/4141N/5140N/5141N en cualquier lugar de la organización puede mostrar opciones antes sólo disponibles en una PC de escritorio. Con **acceso de un solo toque** a aplicaciones de negocios a través de la integración con Sharp OSA, usted puede comenzar y terminar la tarea de distribución de documentos sin problemas.

*Algunas características requieren equipo opcional

Integración personalizada

La tecnología Sharp OSA también proporciona una **personalización potente**. Con la capacidad de personalizar aplicaciones y procesos específicos para su negocio, la tecnología de Sharp OSA puede ayudar a eliminar la redundancia y **estandarizar el flujo de trabajo**, ayudando a ahorrar tiempo y **optimizar la productividad**. La versión más reciente de la tecnología Sharp OSA puede ir más allá del firewall, habilitando aplicaciones basadas en nube a través de Internet. Y dado que la tecnología Sharp OSA utiliza los protocolos de red estándar en la industria como SOAP y XHTML, los desarrolladores de software de terceros pueden entregar soluciones personalizadas a su negocio más rápido que nunca.

La comodidad que desea con la seguridad que necesita

La serie a color MX-4140N/4141N/5140N/5141N con la plataforma de desarrollo Sharp OSA es la elección lógica para proporcionar **acceso flexible a documentos y aplicaciones**... sin importar dónde se encuentre en la oficina. También obtiene el acceso controlado y la capacidad de rastreo que requiere con capacidades de integración más estrecha para las aplicaciones de seguridad de red y contabilidad.



LAS HERRAMIENTAS AVANZADAS DE ADMINISTRACIÓN DE DISPOSITIVOS MAXIMIZAN LA EFICIENCIA

Los sistemas de documentos a color de la serie MX-4140N/4141N/5140N/5141N mejoran la eficiencia operativa a través de capacidades de administración de dispositivos versátiles.

Administrador de dispositivos remoto de Sharp (SRDM)

Haga la administración de su MX-4140N/4141N/5140N/5141N sencilla y directa con el Administrador de Dispositivos Remotos de Sharp (SRDM). Este software fácil de utilizar le permite tomar el control de las características del sistema versátil y simplifica la instalación y administración.

- ◆ Con el **monitoreo de estado de la impresora**, los usuarios de red pueden ver el estado de la impresora, comprobar los niveles de papel, tóner y más, todo ello a través de una interfaz fácil de usar.
- ◆ Con el Administrador de Dispositivos Remotos de Sharp, los administradores pueden manejar fácilmente la instalación, configuración, ajustes de dispositivos, clonación y más. Las características avanzadas como el **Panel frontal remoto** permiten a los administradores y personal de apoyo ver y controlar el panel LCD de la máquina remotamente desde casi cualquier PC en la red. Además, con alertas de servicio accionadas por eventos en tiempo real, los administradores y supervisores pueden lograr una alta productividad. Ahora es más fácil que nunca ver los registros de servicio, conteos de clics, reportes históricos y más.
- ◆ Experimente la comodidad de una **página web incorporada** justo desde su escritorio. Esta avanzada herramienta de administración basada en web permite a los usuarios crear y administrar sus propios destinos de escaneo en red, perfiles y enlaces web. Los administradores pueden tener acceso a los ajustes de dispositivos, control de color, información de cuenta y opciones de seguridad.

Tome el control del uso y los costos del color

Con el sistema de administración de dispositivos de Sharp, los administradores y supervisores pueden **definir grupos de usuarios** en el MX-4140N/4141N/5140N/5141N para administrar y restringir funciones, como copias a color, escaneo o impresión. Establezca fácilmente un grupo de usuarios personalizado para administrar los conteos de páginas (operaciones de copia, impresión, escaneo o fax) tanto para color como ByN. Esto ayuda a simplificar la administración de costos del tratamiento de imágenes a color. El MX-4140N/4141N/5140N/5141N puede almacenar perfiles hasta para 1,000 usuarios.



SHARP



*Panel frontal remoto



*Página web incorporada



Para ayudar a proteger sus datos, el MX-4140N/4141N/5140N/5141N ofrece varias capas de **seguridad estándar**, haciendo de Sharp la elección óptima para ayudar a proteger la privacidad de los empleados y la propiedad intelectual.* Como líder en seguridad de equipo de oficina, Sharp facilita a casi cualquier negocio u organización gubernamental implementar la copia digital, impresión, escaneo y envío de fax con seguridad.

Grupos de autoridad

La administración de cuentas avanzada permite a los administradores establecer grupos de autoridad para acceso a las funciones del MX-4140N/4141N/5140N/5141N. Los administradores pueden controlar, por ejemplo, qué departamento tiene acceso total a copias, impresión, escaneo y/o fax. Los usuarios ambulantes ingresan un código, nombre local y contraseña, o autenticación de usuario LDAP para tener acceso a las funciones asignadas a su grupo.

Sobrescritura y cifrado de datos

Para ayudar a proteger sus datos, el MX-4140N/4141N/5140N/5141N puede cifrar datos de documentos usando cifrado de 256 bits AES (estándar de cifrado avanzado). El MX-4140N/4141N/5140N/5141N también puede borrar la memoria temporal en el disco duro sobrescribiendo los datos cifrados hasta siete veces, ofreciendo un nivel de seguridad sin precedentes. Una función opcional conveniente sobrescribe todos los datos, incluyendo el archivo de documentos, datos de usuarios, estado de trabajos, fecha y libreta de direcciones.

Control de acceso a escaneo en red

Para ayudarle a proteger su red de comunicaciones de correo electrónico no autorizadas, el MX-4140N/4141N/5140N/5141N es compatible con **autenticación de usuarios**, la cual requiere que los usuarios inicien sesión antes de realizar operaciones de escaneo en red.

Controle el acceso a dispositivos a través de la red

Para ayudar a restringir el acceso al dispositivo a través de la red, el MX-4140N/4141N/5140N/5141N ofrece Ipsec, SMB y compatibilidad ampliada para **Cifrado SSL** (Secure Sockets Layer), filtrado de **IP/dirección MAC**, autenticación IEE 802.1x, activación/desactivación de protocolos y administración de puertos para máxima seguridad.

**Algunas características requieren equipo opcional*

Los documentos permanecen confidenciales

El MX-4140N/4141N/5140N/5141N ofrece **impresión confidencial**, el cual al usarse, requiere que los usuarios ingresen un código NIP con el fin de imprimir un documento en cola. Para ayudar a proteger sus documentos de impresión directa contra la visualización no autorizada, el MX-4140N/4141N/5140N/5141N ofrece impresión y escaneo de PDF cifrados. Además, la **liberación de fax segura** asegura que los documentos de fax recibidos se mantienen en memoria hasta que un usuario autorizado ingresa un código NIP, de modo que el cumplimiento con los reglamentos de cuidado de la salud como la Ley de portabilidad y responsabilidad de seguros de salud (HIPAA) es más fácil.

Información de rastreo y auditoría

La legislación y las políticas industriales requieren que las compañías tomen mayor conciencia del flujo de información de sus oficinas. Sharp ofrece hardware/software tanto incorporado como adicional, lo cual permite a los usuarios controlar, tener acceso y rastrear el uso de cada dispositivo en la red.

Información de rastreo y auditoría

Para protección máxima, el juego de seguridad de datos opcional ofrece funciones adicionales, como sobrescritura de datos a petición y en el encendido, control de acceso al archivo de documentos, bloqueo de contraseñas incorrectas, visualización de estado restringida e impresión de listas.

Estas ofertas de seguridad escalables tienen como objetivo proteger su propiedad intelectual, conservar información confidencial y ayudan a su negocio a cumplir requisitos regulatorios como HIPAA y la Ley Gramm-Leach-Bliley (Solo para USA).

COMPROMISO CON EL MEDIO AMBIENTE



Un enfoque ambientalmente responsable al diseño de productos

El MX-4140N/4141N/5140N/5141N utiliza la tecnología de tóner microfino avanzada de Sharp, la cual ofrece una tasa de consumo menor y genera menos desechos que los tóners convencionales, resultando en intervalos de reemplazo más largos. Los consumibles Sharp están empaquetados usando materiales totalmente reciclables. Las partes consumibles de vida larga ayudan a minimizar los intervalos de servicio y el tiempo de inactividad, resultando en costos de operación más bajos. Con dos diferentes modos de ahorro de energía, la alimentación puede reducirse o apagarse a intervalos establecidos. Todos los sistemas de documentos de Sharp están calificados en ENERGY STAR® y RoHS para restringir el uso de sustancias peligrosas.

Programa de reciclaje de tóner

Como parte de nuestro compromiso para conservar el medio ambiente, Sharp cuenta con un programa de reciclaje y cero desechos para todos los consumibles, incluyendo cartuchos de tóner, botellas, contenedores de recolección de tóner y unidades de tambor. Para mayor información contacta a tu distribuidor local.

Liderazgo ambiental

Como testimonio de nuestro compromiso con el medio ambiente, Sharp ha ganado tres veces el premio ENERGY STAR anual al Diseño de Productos Eficientes Energéticamente. Sharp también ha ganado cuatro veces el Premio a la Excelencia SmartWay® el cual reconoce a las compañías por conservar y disminuir las emisiones de gases de invernadero en logística y transporte. Sharp también recibió el Premio de Excelencia en Sociedad al Contratista Verde y el Premio Evergreen de la Administración de Servicios Generales (GSA) y la Coalición para el Suministro Gubernamental de E.E.U.U. Estos premios reconocen los negocios ambientalmente responsables y sus esfuerzos en reciclaje, reducción de desechos y prácticas de suministro afirmativas.

Iniciativas globales

Sharp está comprometida con la sustentabilidad ambiental y responsabilidad corporativa incluyendo la planeación, diseño, manufactura, distribución y administración del fin de la vida del producto.

ESPECIFICACIONES DEL MX-4140N/4141N/5140N/5141N

Especificaciones principales

MX-4140N/5140N	Los modelos base incluyen controlador multitarea. RSPF de 100 hojas (MX-4140N/5140N), DSPF de 150 hojas (MX-4141N/5141N) sistemas de impresión PCL®6 y Adobe PostScript®3™, escaneo en red, dúplex automático, 2 cajones para papel de 500 hojas, bandeja de alimentación manual de 100 hojas. Se incluye revelador negro y a color.			
Tipo	Sistema de documentos digitales multifunción a color.			
Pantalla	Pantalla ajustable de panel táctil de alta resolución de matriz de puntos a color de 10.1" (medida diagonalmente), 1024 x 600 puntos (W-SVGA).			
Funciones	Copia, impresión, impresión de red, escaneo de red, archivo de documentos y fax¹			
Sistema de copia	Transferencia electrostática en seco/revelador de componente doble/revelado de cepillo magnético/lamboreos OPC/fusor de tipo banda/exposición LED blanca			
Originales	Hojas y documentos encuadernados			
Tamaño máximo de original	11" x 17"			
Tamaño de copia	Min. 5/8" x 8 1/2", Máx. 11" x 17" + 12" x 18" (Requiere MX-LT10)			
Velocidad de copia	41/51 ppm ByN/Cólor (8 1/2" x 11")			
Copia múltiple	Máx. 999 copias			
Tiempo de primera copia segundos²	MX-4140N	MX-5140N	MX-4141N	MX5141N
	Negro	Color	Negro	Color
	4.7	6.7	4.1	5.7
	6.7	4.1	5.7	6.7
	4.1	5.7	6.7	4.1
	5.7	6.7	4.1	5.7
	6.7	4.1	5.7	6.7
	4.1	5.7	6.7	4.1
	5.7	6.7	4.1	5.7
Tiempo de calentamiento	30 segundos o menos²			
Aumento	25% a 400% en incrementos de 1% (con alimentador de documentos 25%-200%)			
Alimentación de originales	MX-4140N/5140N: RSPF de 100 hojas. MX-4141N/5141N: DSPF de 150 hojas			
Velocidad de escaneo	Copia/escaneo RSPF: hasta 51 IPM² simplex/20 IPM dúplex Copia DSPF: Hasta 85 IPM² simplex B/N / 51 IPM simplex Color Escaneo DSPF: Hasta 170 IPM² dúplex B/N y Color			
Tamaño de originales	5/8" x 8 1/2", 8 1/2" x 11", 8 1/2" x 11" R, 8 1/2" x 14", 11" x 17"			
Capacidad de papel	Estándar: 1,100 hojas/Máximo: 6,600 hojas			
Sistema de alimentación de papel	Estándar: (2) cajones de papel de 500 hojas (tamaño carta/oficio/doble carta) y bandeja de alimentación manual de 100 hojas (tamaño carta/oficio/doble carta/sobre). Opcional: Unidad de papel de uno o dos cajones (500 o 1,000 hojas), unidad de papel en tándem (2,000 hojas), tamaño carta/oficio/doble carta.			
Pesos y tipos de papel	Cajones para papel: 60g, bond a 220g, cover. Otros tipos de papel incluyen papel sencillo, preimpreso, reciclado, pre-perforado, membrado y a color. Bandeja de alimentación manual: 45-80g, bond (sencillo), 40-45g, bond (delgado), 220-300g, cover (pesado), 55-65g, bond (sobre Monarch/Com-10), papel con pestañas (carta). También papel para etiquetas, satinado, pre-impreso, reciclado, pre-perforado, membrado, a color y con película OHP.			
Dúplex	Copia e impresión dúplex automática automática			
CPU	Multiprocesador de 1.8 GHz			
Interfaz	RJ-45 Ethernet (10/100/1000Base-T), USB 2.0 (2 puertos host, delantero y trasero), USB 1.1 (1 puerto de dispositivo, trasero)			
Memoria	Estándar 4 GB copia/impresión (compartidos)/Unidad de disco duro: 320 GB			
Unidad de disco duro	320 GB			
Resolución de copia	Escaneo: ByN/color: 600 x 600 ppp; Salida de copia: ByN/color: 600 x 600 ppp			
Modos de copia	Modo a todo color, modo automático y modo monocromático (ByN)			
Medios tonos	256 graduaciones/2 niveles (monocromático)			
Funciones de copia	Escanear una vez e imprimir muchas, compaginado electrónico, apilamiento desfasado, selección automática de color (ACS), selección automática de papel (APS), selección automática de aumento (AMS), cambio automático de bandeja (ATS), inversión de blanco y negro, omisión de páginas en blanco, copia de libros, división de libros, copia de credenciales, borrado de centro, centrado, portadas, copia de página doble, borrado de bordes, edición de imagen, vista previa de imagen, insertar páginas, construir trabajos, programas de trabajo, desplazamiento de márgenes, imagen en espejo, originales de tamaños mixtos, ampliación múltiple, conteo de originales, estilo folleto, copia de prueba, repetir distribución, copia de reserva, copia rotada, sello, sello con imagen personalizada, suprimir fondo, copia con pestañas, inserción de papel con pestañas, copia en tándem, modo de ahorro de tóner, insertos de transparencias, marca de agua, imagen múltiple 2 en 1/4 en 1/8 en 1			
Control de cuenta	Hasta 1,000 usuarios. Compatible con autenticación de número de usuario, nombre/contraseña de inicio de sesión o nombre de usuario/contraseña LDAP			
Capacidad de bandeja de salida	Bandeja de salida principal (superior): 400 hojas (cara abajo); bandeja de salida del lado derecho opcional: 100 hojas (cara abajo)			
Administración de firmware	Flash ROM local (USB), capacidad de actualización de red y actualización de firmware a 1 N con SRDM (Administrador de dispositivos remoto de Sharp)			
Configuración de dispositivo	Administración / clonación basada en web con inicio de sesión a nivel de usuario/administrador			
Servicio/funciones	Panel frontal remoto, acceso remoto a registros de servicio y conteos de clics			
Funciones de accesibilidad	Panel frontal inclinable, ajuste de sonido y velocidad de toque de teclas, tecla cóncava, parada libre de alimentador de documentos, programas de trabajo, panel frontal remoto, agarre universal para bandejas de papel.			
Estándares ambientales	Programa internacional de Energy Star Ver. 2.0, Blue Angel			
Alimentación	AC 100-127 Vca, 60 Hz, 16 Amperes			
Consumo de energía	1.92 kW o menos			
Peso	MX-4140N/5140N: Aprox. 72 kg		MX-4141N/5141N: Aprox. 75 kg	
Dimensiones	Aprox. 25 1/2" (An) x 30" (Pr) x 38" (Al)			

Sistema de impresión de red

PDL	Compatible con PCL® estándar 6, PostScript® 3™, XPS opcional		
Resolución	1200 x 1200 ppp		
Velocidad de impresión	41/51 páginas por minuto (8 1/2" x 11")		
Controladores de impresión	Windows XP, Windows XP x64, Windows Server® 2003, Windows Server® 2003 x64, Windows Server® 2008, Windows Server 2008 x64, Windows Vista®, Windows Vista x64, Windows 7, Windows 7 x64, Windows 8, Windows 8 x64, Windows Server 2012 x64, Windows PPD, MAC OS X® (incluyendo 10.4 a 10.8), todos los MAC PPD		
Características	Auto configuración, impresión de fuente de código de barras opcional, impresión de copia al carbón, inserción de capítulos, opciones de ajuste de color, modo de color, impresión confidencial, registro de imagen personalizada, portada/contraportada/otra página diferente, control de documentos, archivo de documentos, impresión dúplex, compaginado electrónico, doblado, sobreposición de formularios, impresión por patrones ocultos, rotación de imagen, sello de imagen, tipo de imagen, impresión de trabajos por alimentación manual, retención de trabajos, diseño de impresión, desplazamiento de márgenes, folleto múltiple, impresión de red en tándem, impresión N-up, apliado desfasado, intercalado de páginas, estilo folleto, impresión de carteles, impresión de prueba, imprimir y enviar, modo de impresión, perforación, engrapado, impresión de papel con pestañas, impresión de pestañas, modo de ahorro de tóner, insertos de transparencia, estado de la bandeja, autenticación de usuario, marcas de agua, impresión con acercamiento¹		
Impresión directa	Tipos de archivo: TIFF, JPEG, PCL, PRN, TXT, PDF, PDF compacto, PDF cifrado, PostScript y XPS¹		
Fuentes residentes	80 fuentes de contorno (PCL), 136 fuentes (PS)		
Interfaz	RJ-45 Ethernet 10/100/1000 Base-T, USB 2.0		
Sistemas operativos	Windows Server 2003, Windows Server 2008, Windows XP, Windows Vista, Windows 7, Windows 8, Mac OS X 10.4, X10.5, X10.6, X10.7, X10.8, Novell® NetWare®, UNIX®, Linux®, Citrix® (XenApp 5.0, 6.0, 6.5) y Windows Terminal Services, tipos de dispositivo SAP¹		
Protocolos de red	TCP/IP (IPv4, IPv6, IPSEC) SSL (HTTP, IPP, FTP), SNMPv3, SMTP, POP3, LDAP, 802.1x para Windows y Unix. LPD y LPR para Unix, IPX/SPX® para ambientes Novell. EtherTalk®, AppleTalk® para ambientes Macintosh®.¹		
Protocolos de impresión	LPR, IPP, IPPS, PAP, Raw TCP (puerto 9100), FTP, POP3, HTTP y Novell PServer/Printer		
Seguridad de red	Filtrado de direcciones IP/MAC, filtrado de protocolos, administración de puertos, autenticación de usuarios y administración de documentos¹		
Estándares de seguridad	IEEE-2600™-2008, DoD (NISTSSP) #11, control de acceso CAC/PIV¹		

Sistema de escaneo de red

Modos de escaneo	Estándar, color, monocromático, escala de grises.		
Tamaño máximo de original	11" x 17"		
Resolución óptica	600 ppp		
Modos de salida	600 ppp, 400 ppp, 300 ppp, 200 ppp, 150 ppp, 100 ppp		
Formatos de imagen	Monocromático: TIFF, PDF, PDF/A, PDF cifrado, XPS Color: Escala de gris, TIFF a color, JPEG, PDF, PDF/A, PDF compacto, PDF cifrado, XPS; Fax de Internet: TIFF-FX, TIFF-F, TIFF-S¹		
Compresión de imagen	Escaneo monocromático: Sin comprimir, G3 (MH), G4 (MR/MMR) Color/Escala de grises: JPEG (alto, medio, bajo) Modo Internet fax: MH/MMR (opcional)		
Destinos de escaneo	Correo electrónico, Escritorio, FTP, carpeta (SMB), USB, fax de Internet (opcional), fax Super G3 (opcional)		
Destinos de un toque	Hasta 2,000 (destinos de escaneo combinados)		
Destinos de trabajo	Hasta 500		
Programas	48 (combinados)		
Máximo de trabajos	Hasta 100		
Protocolos de red	TCP/IP y SSL (incluye HTTP, SMTP, LDAP, FTP, POP3), SMB, ESMTP y 802.1x		
Seguridad de red	Autenticación de usuario por correo electrónico para LDAP y Active Directory		
Software	Software de administración de documentos personal de escritorio Sharpdesk® (1 licencia de usuario incluida), Sharpdesk Mobile (descarga)		

Kit de fax Super G3 en ByN (opcional)

Modo de transmisión	Super G3, G3		
Velocidad de módem	33.6 KBPS³		
Métodos de compresión	JBIG, MMR, MR, MH		
Método de escaneo	Alimentación de hoja simplex, o dúplex o libro		
Resolución máx.	400 ppp		
Velocidad de transmisión	Aprox. 2 segundos con Super G3/JBIG⁴		
Marcado automático	Hasta 2,000 (destinos de escaneo combinados)		
Marcado de grupo	Hasta 500 destinos		
Enrutamiento de fax entrante	Reenvía datos de fax recibidos a correo electrónico, FTP, SMB, Escritorio, Fax, i-Fax¹		
Originales largos	Hasta 33 1/4" (para transmisión)		
Memoria	1GB		
Medios tonos	256 niveles		

Finalizador de engrapado en caballete de 1K (opcional)

Tipo	Acabador de consola con bandejas de salida dobles (se monta al lado izquierdo de la máquina)		
Bandejas de salida	Bandeja superior: Bandeja de apilamiento desfasada Bandeja inferior: Bandeja de libros para engrapado a caballete		
Capacidad de salida	1,000 hojas (tamaño carta) ó 500 hojas (oficio, doble carta)		
Engrapado	Hasta 50 hojas (carta) ó 25 hojas (oficio, doble carta ó mixto)		
Entrega de salida	Cara abajo		
Medios de engrapado	Papel sencillo, tamaño carta/oficio/doble carta ó mixto		
Posiciones de engrapado	1 delantera, 1 trasera ó ambas		
Función de engrapado a caballete	Engrapado central/doble central (2 grasas) Tamaños de papel carta/legal/doble carta		
Máximo de juegos engrapados a caballete	Hasta 10 juegos (11-15 hojas por juego) / 15 juegos (6-10 hojas por juego) / 20 juegos (1-5 hojas por juego)		
Consumo de energía	Aprox. 70W ó menos (MX-FN10)/138 W ó menos (MX-FN18)		
Perforación	Unidad perforadora de tres orificios MX-PNX5B (MX-FN10)/MX-PNX6B (MX-FN18)		
Peso	Aprox. 22kg. (MX-FN10)/Aprox. 42 kg. (MX-FN18)		
Dimensiones	MX-FN10 (con bandeja extendida): Aprox. 26" (An) x 25" (Pr) x 39" (Al) MX-FN18 (con bandeja extendida): Aprox. 30" (An) x 25" (Pr) x 44" (Al)		

Finalizador de engrapado a caballete de 4K (opcional)

Tipo	Acabador de consola con bandejas de salida dobles (se monta al lado izquierdo de la máquina host)		
Bandejas de salida	Bandeja superior de posición fija y bandeja inferior de apilado desfasado		
Capacidad de salida	Bandeja superior: 1,550 hojas (tamaño carta, no engrapadas) Bandeja inferior: 2,450 hojas (tamaño carta, no engrapadas)		
Engrapado	Tres posiciones; hasta 50 hojas (carta/oficio)		
Entrega de salida	Cara abajo		
Consumo de energía	Aprox. 140W		
Perforación	Unidad perforadora de tres orificios MX-PNX6B		
Peso	Aprox. 27kg.		
Dimensiones	MX-FN11: Aprox. 20" (An) x 25" (Pr) x 43" (Al)		

Equipo opcional

MX-DE21	Gabinete/cajón de papel en tándem de 2,000 hojas		
MX-DE22	Gabinete/1 cajón de papel de 500 hojas		
MX-DE23	Gabinete/2 cajones de papel de 500 hojas		
MX-LC11	Bandeja de gran capacidad (requiere MX-DS18/DE21/22/23)		
MX-LT10	Bandeja de alimentación para banner		
MX-FNX9	Acabador interno		
MX-PNX1B	Unidad perforadora de 3 orificios (requiere MX-FNX9)		
MX-FN10	Finalizador con engrapado a caballete 1K		
MX-PNX5B	Unidad perforadora de 3 orificios (requiere MX-FN10)		
MX-FN11	Finalizador con apilador para 4K		
MX-FN18	Finalizador con engrapado a caballete 4K		
MX-PNX6B	Unidad perforadora de 3 orificios (requiere MX-FN11/18)		
MX-RB20	Unidad para paso de papel (requerida para MX-FN10/11/18)		
MX-SCX1	Cartucho de grasas (5,000 grasas) (requiere MX-FN9/10)		
AR-SC2	Cartucho de grasas (5,000 grasas) (requiere MX-FN11/18)		
AR-SC3	Cartucho de grasas (5,000 grasas) (requiere MX-FN10/18)		
MX-TRX2	Bandeja de salida derecha		
MX-TU13	Bandeja de salida central		
MX-PUX1	Kit de expansión XPS		
MX-FX11	Kit de expansión de fax		
MX-FWX1	Kit de fax por Internet		
MX-PF10	Kit de fuente de código de barras		
AR-SV1	Unidad de sello (requiere cartucho de sello AR-SV1)		
AR-SV1	Cartucho de sello		
MX-KB11N	Teclado (estándar en MX-4141N/5141N)		
MX-EB11	Kit de PDF compacto (estándar en MX-4141N/5141N)		
MX-EB12N	Kit de expansión de espejo		
MX-EC50	Lector CAC (requiere kit de seguridad de datos)		
MX-AMX1	Módulo de integración de aplicaciones		
MX-AM10	Kit de expansión de navegación Web (estándar en MX-4141N/5141N)		
MX-FR42U	Kit de seguridad de datos comercial (no disponible al momento del lanzamiento)		
DVENDPS	Kit de interfaz de vendedor genérico		

Consumibles

MX-S1NTBA	Cartucho de tóner negro		
MX-S1NTCA	Cartucho de tóner cian		
MX-S1NTMA	Cartucho de tóner magenta		
MX-S1NTYA	Cartucho de tóner amarillo		
MX-S1NVBA	Revelador negro		
MX-S1NVSA	Revelador cian/magenta/amarillo		
MX-S1NRSA	Tambor		
MX-S1NUSA	Contenedor de recolección de tóner		

¹ Algunas funciones requieren equipo opcional. Consulte a su distribuidor local.

² Puede variar según la configuración de producto, configuración de la máquina y condiciones de operación y/o ambientales

³ El tiempo de transmisión real variará según las condiciones de la línea

⁴ Basado en la Tabla de pruebas estándar de Sharp con aproximadamente 700 caracteres, tamaño carta en resolución estándar.



SHARP®

SHARP CORPORATION MEXICO
Jaime Balmes #8 piso 8, Los Morales
Polanco, Miguel Hidalgo, D.F.
www.sharp.com.mx

El diseño y especificaciones están sujetos a cambio sin previo aviso. Sharp, Sharp OSA, Sharpdesk, My Sharp y todas las marcas relacionadas son marcas comerciales o marcas comerciales registradas de Sharp Corporation y/o sus compañías afiliadas. Windows, Windows Server y Windows Vista son marcas comerciales o marcas comerciales registradas de Microsoft Corporation. Todas las demás marcas comerciales son propiedad de sus dueños respectivos.

